

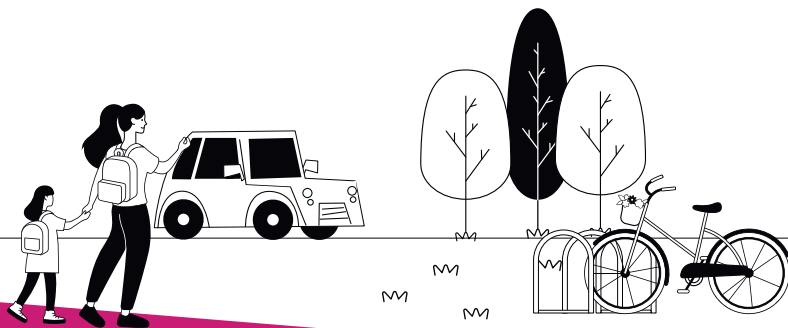
# Allée du Textile

## *Travaux en cours !*

Votre quartier bouge avec l'arrivée du tramway T9 en 2026 et l'ouverture en septembre 2025 de la nouvelle école Odette Cartailhac. Pour accompagner ces transformations, la Métropole de Lyon aménage actuellement le parvis du futur groupe scolaire ainsi que l'allée du Textile.

Cette voie aujourd'hui peu empruntée nécessite en effet d'être mise en sens unique pour donner plus de place aux piétons et aux vélos. De quoi assurer la sécurité et le confort des familles allant à l'école, des habitants, salariés et usagers du secteur.

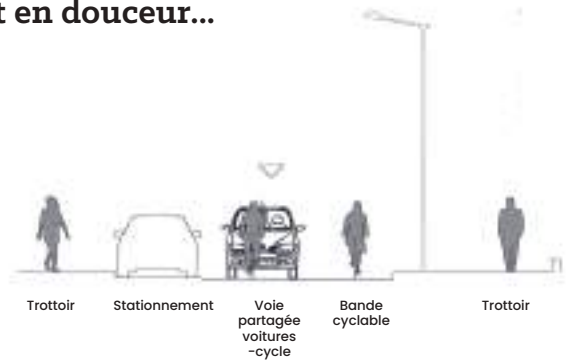
Le chantier se déroulera en plusieurs étapes. Première phase de mars à juillet 2025 autour du groupe scolaire.



# Les aménagements dans le détail

## 1. L'allée du Textile, tout en douceur...

- Une circulation en sens unique nord-sud pour les véhicules motorisés
- Un double sens pour les vélos
- Des trottoirs confortables pour les piétons



### Côté stationnement

- Une dizaine de places de stationnement, dont une place réservée aux personnes à mobilité réduite
- Une zone de stationnement mutualisée pour les autocars scolaires et de tourisme
- Des aires de livraison pour les entreprises
- Pour les parents d'élèves, un accès piéton maintenu jusqu'à l'actuel parking situé avenue des Canuts

+ de 200 mètres  
d'aménagement  
pour le confort et  
la sécurité des piétons  
et des vélos



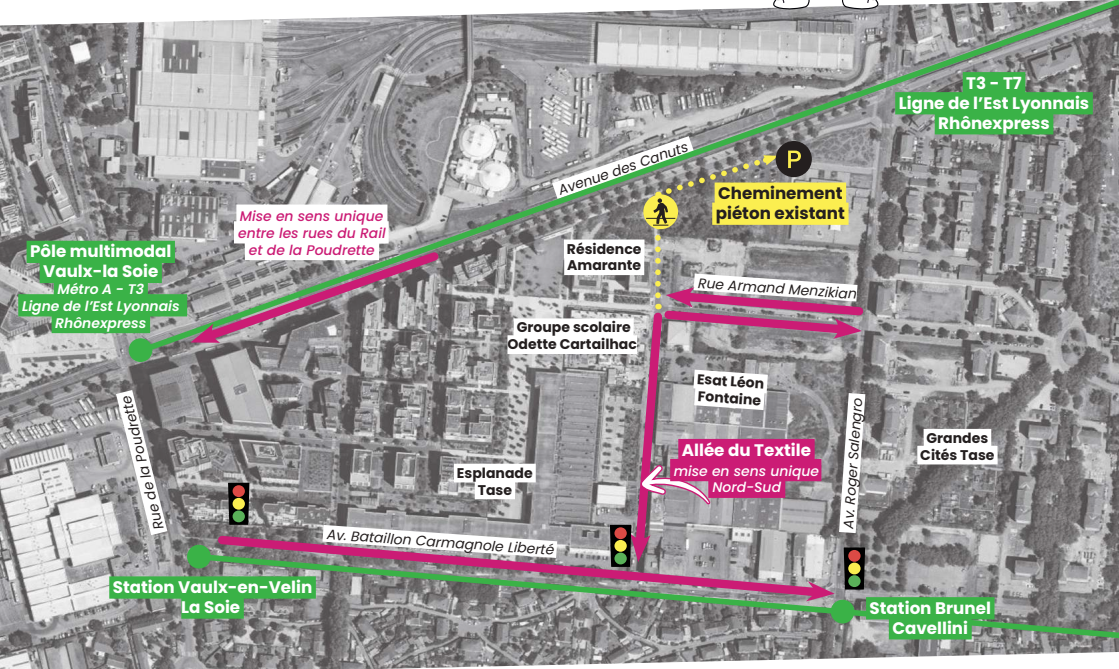
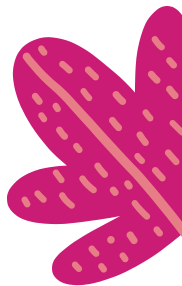
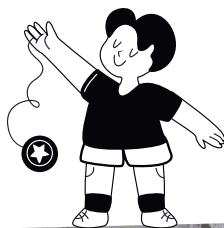
## 2. Un parvis d'école confortable et sécurisé

Les abords de l'école Odette Carhaillac seront intégralement réaménagés avant son ouverture en septembre 2025 :

- Création d'un parvis sécurisé et d'une nouvelle voie piétonne vers l'esplanade
- Plantation de bandes végétalisées et d'environ 20 arbres
- Installation d'arceaux vélo



# Le fonctionnement du quartier en 2026



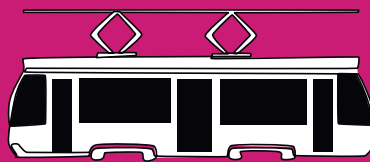
— Sens de circulation véhicules motorisés

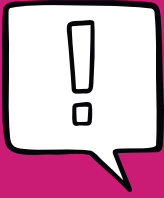
— Lignes fortes de transports en commun

..... Cheminement piétons sécurisé entre le parking de la Soie et l'école

En 2026, l'arrivée du tramway T9 et la nouvelle ligne de bus de l'Est Lyonnais amélioreront fortement la desserte en transport en commun du quartier. Des cheminements piétons sécurisés et de nouvelles voies dédiées aux vélos seront également créés.

Le réaménagement de l'allée du Textile s'inscrit dans cette transformation.





# Info travaux

Du 24 mars à juillet 2025, les travaux de l'allée du Textile seront situés au niveau du parvis de l'école Odette Cartailhac.

- Mise en place d'un alternat de circulation sur l'allée du Textile (interdit aux camions de plus de 19 tonnes) au niveau de l'emprise chantier
- Maintien d'un accès au parking d'Amarante et aux entrées des entreprises du secteur



Les travaux reprendront début 2026 pour achever l'aménagement du sud de l'allée du Textile et sa connexion à l'avenue Bataillon Carmagnole Liberté, en lien avec les travaux du tramway T9.

Pour toute question  
sur les travaux et  
sur la transformation  
du quartier

Maison du Projet Carré de Soie  
3 avenue des Canuts  
Vaulx-en-Velin  
04 28 67 54 00  
[carredesoie.grandlyon.com](http://carredesoie.grandlyon.com)

Organisez vos déplacements sur  
[mobilites.grandlyon.com](http://mobilites.grandlyon.com)